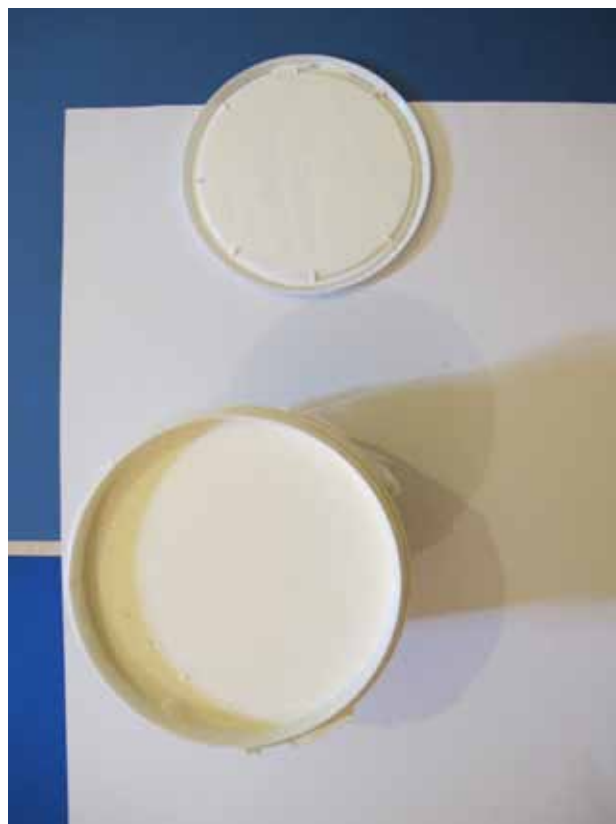


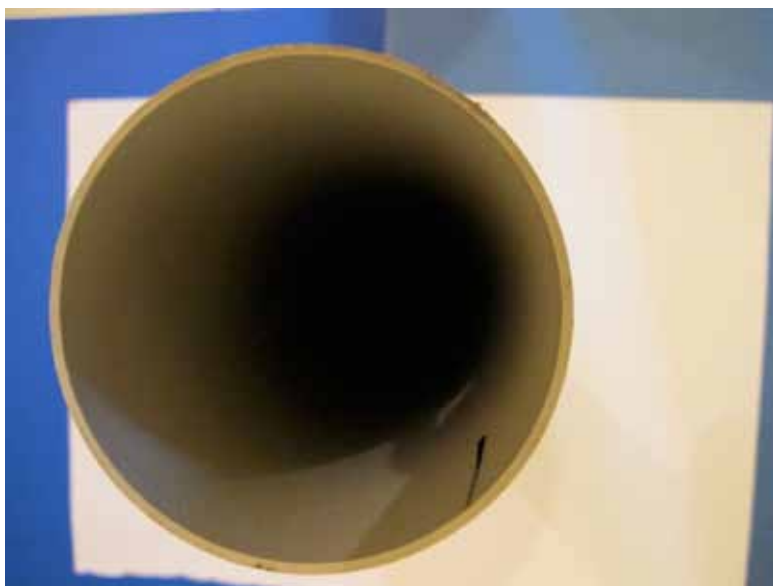
יצירת שרונאי אטקס

שלב מס' 1  
החומרים הדרושים

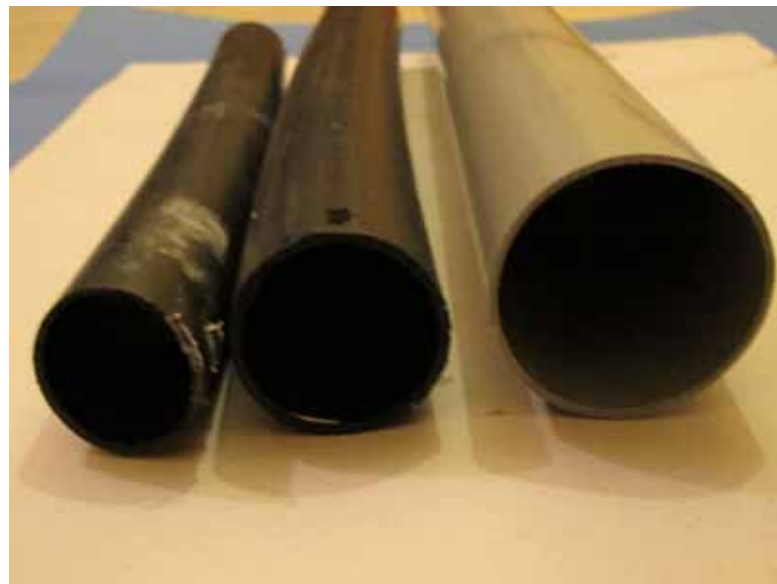
לטקס



צינור גדול



צינורות שונים  
(יותר קטנים מהצינור הגדול)



טלק



שלב מס' 2

הכנה



שפיכת הלטקס  
לתוך הצינור הגדול  
(הצינור אליו שופכים את הלטקס  
צריך להיות כזוית,  
כמו שמוזגים בירה,  
כדי למנוע בועות אוויר)





ערבוב האקריליק  
עם הלטקס  
במידה ורוצים צבע אחר מצבעו  
של הלטקס.  
יחס של שליש כמות אקריליק  
על כמות לטקס. ניתן לערבב  
את האקריליק עם מים.  
אך לא יותר מזדיי כדי  
לא להרוס את הלטקס)



שלב מס' 3  
לעבודה

טובלים את הצינורות הקטנים בתוך הצינור הגדול המכיל את התמיסה.  
שלב זה מתבצע באיטיות ובסבלנות. ההכנסה וההוצאה של הצינור מהתמיסה יעשו באיטיות,  
כדי למנוע בועות אוויר.

2



1



4



3



מספר הפעמים אשר חוזרים על אותה הפעולה תלוי במידה בה רוצים את עובי הלטקס  
או במידה בה רוצים את הרכייה של הצבע. זמן התייבשות הלטקס לכל טבילה 6-8 שעות.

טבילה 3



טבילה 2



טבילה 1



## טבילה 4





לאחר שהלטקס יבש, מומלץ להשתמש בטלק להוריד אותו, זאת כדי שלא יידבק לעצמו בזמן ההורדה. מורחים את הטלק על הצינור, בחלק של הלטקס, ומורידים את הלטקס ממנו בצורה של קילוף.

1



2



3



4



5



6



9



8



7



12



11



10



שלב מס' 4

תוצאה

